

# Estudos iniciais sobre o DCRB: rede conceitual que fundamenta



Busque um **ambiente silencioso** para evitar interferências externas à ligação



Dê preferência ao uso de **fones de ouvido** para ouvir bem e evitar eco



O **microfone no mudo** quando não estiver falando ajuda a todos ouvirem bem



Deixe a **câmera ligada**, mas se tiver problemas de internet, desligar a câmera pode ajudar



Confira seu **nome e sobrenome**, no Zoom, para nos conhecermos

## Parceria



## Realização



SECRETARIA  
DA EDUCAÇÃO



# AGENDA DO DIA

## EMENTA

Rede conceitual que fundamenta o DCRB e suas implicações para o currículo das escolas baianas.

1. Recepção, boas vindas e apresentação
2. Mobilização Conhecimentos prévios:  
Meu lugar no mapa
3. Problematização - Diálogo aberto
4. Aprofundar- Atividade em grupo
5. Consolidação do Conteúdo: Síntese conceituais
6. Encaminhamentos



OPÇÃO 1

## **Tecendo uma manhã**

Um galo sozinho não tece uma manhã:  
ele precisará de outros galos.  
De um que apanhe esse grito que ele e o  
lance a outro; de um outro galo que  
apanhe o grito de um galo antes e o  
lance a outro; e de outros galos que com  
muitos outros galos se cruzem os fios de  
sol de seus gritos de galo, para que a  
manhã, desde uma teia tênue, se vá  
tecendo, entre todos os galos...

*João Cabral de Melo Neto*



## OPÇÃO 2

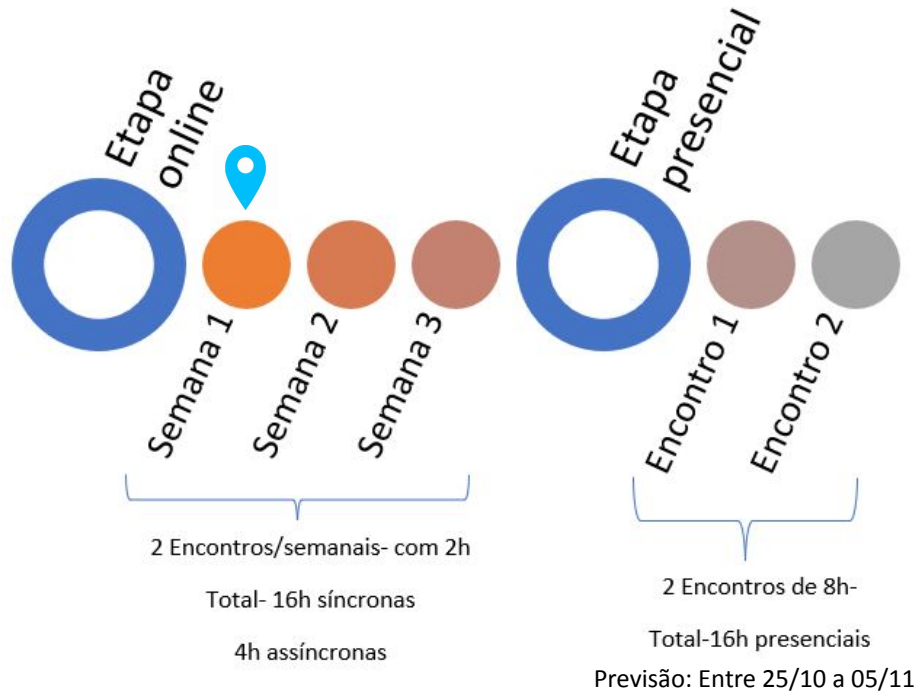
### A farmácia e a livraria

Lá na rua em que eu pensava, tinha uma livraria bem do lado da farmácia.

Todo mundo ia à farmácia comprar frascos de saúde.

E depois ia ao lado, comprar a liberdade.

# Como está organizada a nossa trajetória?



## Ambiente Virtual de aprendizagem - MOODLE.

A formação online se dará via **Moodle**. Para acessar a primeira vez, entre no link:

<https://cursos.educacao.ba.gov.br/login/index.php>

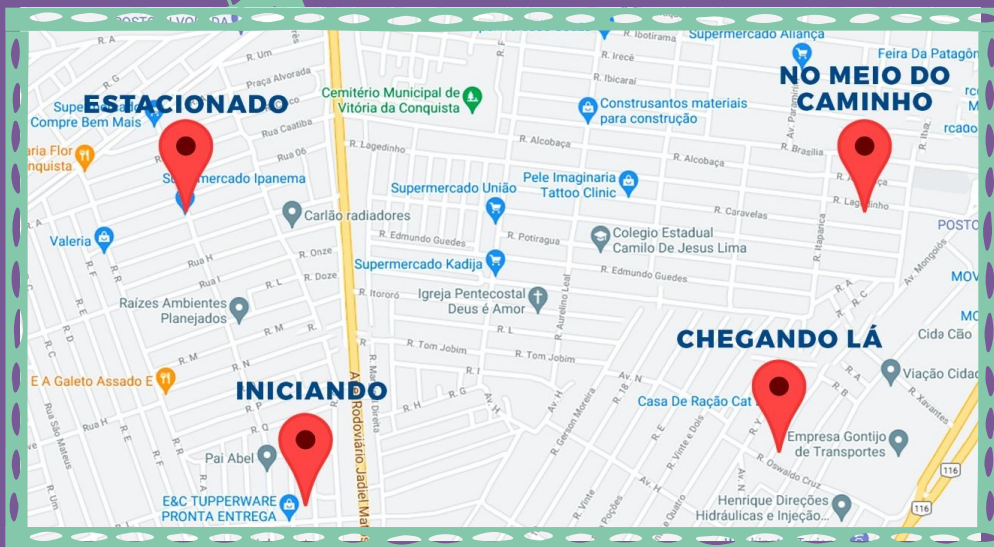
**Usuário:** E-mail do participante

**Senha:** Acesso@1

O encontro é precioso e, necessário...



Painel identitário - ( Inserir link padlet)



# Qual o seu lugar o mapa?

Considerando sua caminhada com a BNCC, DCRB e DCRM, como você compreende os conceitos centrais (territorialidade, educação integral, diversidade e autonomia) que fortalecem as políticas de currículo para a educação baiana? Parado, Iniciando, no Meio do Caminho ou Chegando lá? Inserir aqui o link

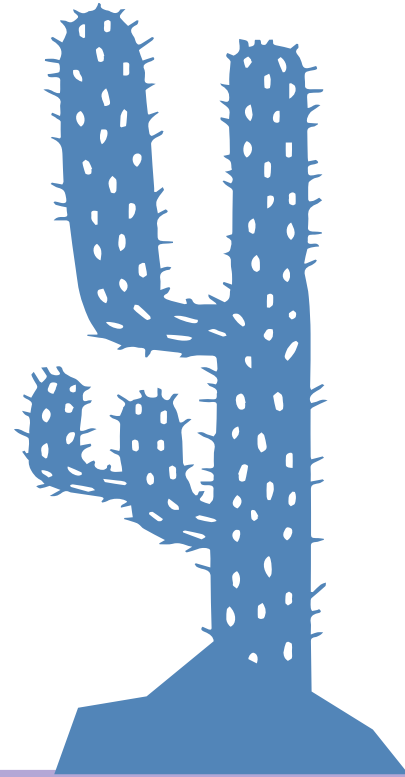
# PROBLEMATIZAR

*Vamos estudar sobre a  
BNCC, o DCRB e o DCRM*



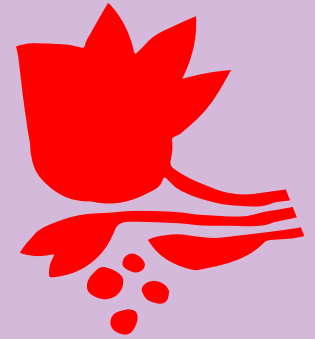
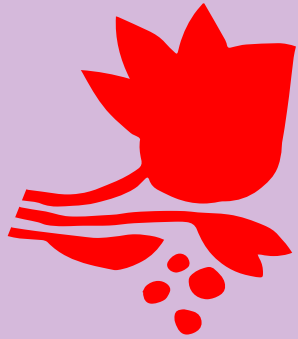
Escreva palavras que  
associam aos documentos:

**BNCC, DCRB e DCRM**





# Relax!



Está na hora do intervalo!  5min

# Aprofundamento da relação teoria e prática

--> TAREFA

Como os fundamentos da **BNCC**, do **DCRB** e do **DCRM** podem **nortear** e **inspirar** o trabalho educativo a ser realizado nas escolas, lugar social em que o **Currículo** ganha sentido para os sujeitos?



# Vamos nos dividir em grupos



Cada grupo vai estar em uma sala virtual. Ao chegar, vocês devem eleger (rapidamente) um(a) relator(a): alguém que depois representará o grupo numa plenária geral, socializando os pontos discutidos.

## **FOCO NO**

- Tema da discussão
- Tempo de discussão

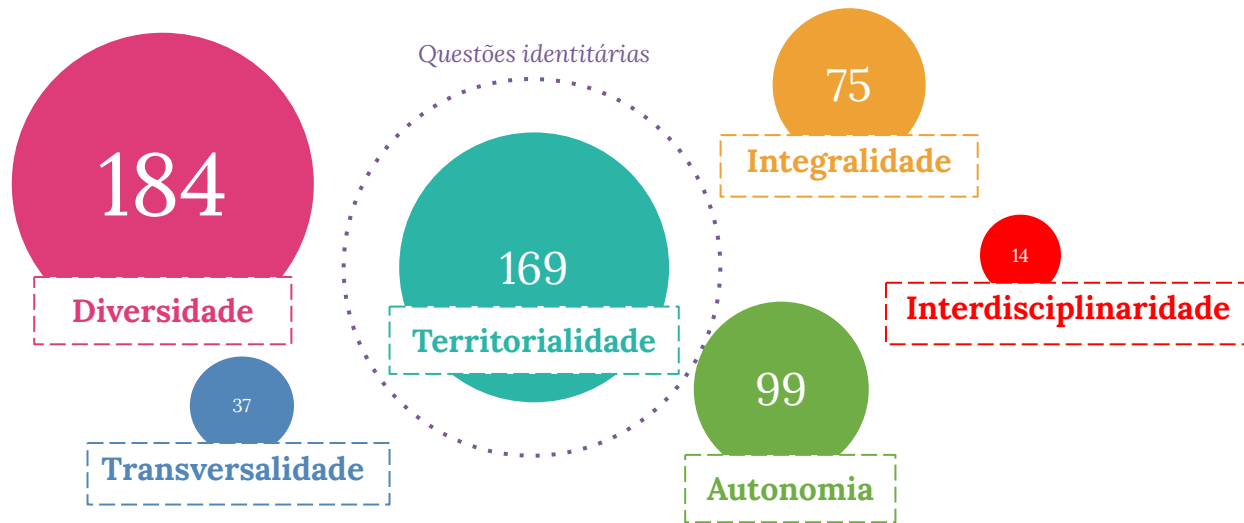


# *Vamos compartilhar?*



Relatores(as) hora de dividir  
como foi a discussão. 20 min

# Conceitos fundamentadores



## Territorialidade

- Em todo o DCRB, é importante reconhecer a apreensão de “Território” como conceito híbrido e multidimensional. Para definir os fenômenos de utilização humana de espaços e lugares ou a dinâmica da interação social, ambiental, política, econômica e cultural mediada pelo espaço, deve-se ter claro que definir territórios a partir das identidades que lhe são emergentes é uma opção política. (DCRB, 2019, p. 21)
- **Categoria política**, para além do economicismo liberal, **apontando para sua dimensão humana e ecológica** (DCRB, 2019, p.22).
- Os arranjos produtivos **locais** e a dinâmica da economia criativa devem incidir sobre a Educação Básica.
- “Desenvolvimento” e “Território”, **conceitos multirreferenciais** que podem ser interpretados pela sua **significação ideológica**, historicamente construída.
- **Pensar o Currículo** nas perspectivas **culturais, geoambientais, político- institucionais e econômicas**.

## Diversidade

- Tema integrador – escola espaço não neutro, latente de diversidade humana.
- Princípio destacado no PNE (2014) e no PEE (2016)
- Prioriza a diversidade dos sujeitos aprendizes
- Considera a diversidade do território baiano – Currículo Vivo (**grupamentos humanos e do multiculturalismo baiano**)

**Toda a produção cultural, literária, científica e tecnológica africana, indígena, dos povos itinerantes, entre outros, precisa ser considerada de forma estruturante nos currículos escolares, e não de uma forma vazia, caricatural e/ou pontual.**  
(DCRB, 2019 p.79)

## Autonomia

- A dimensão da **autonomia** aparece como categoria imprescindível ao desenvolvimento. Autonomia **como expressão política**.
- Recusa à **generalizações** ou caracterização pormenorizada que causariam a exclusão de especificidades identitárias.
- Autonomia **pedagógica, curricular**.  
Elemento transversal do temas integradores.
- Uma das finalidades **inelimináveis** da educação e a **fortiori** da educação infantil e anos iniciais.



## Integralidade

Compromisso com a formação e o desenvolvimento humano global, o que implica compreender a complexidade e a não linearidade desse desenvolvimento, rompendo com visões reducionistas que privilegiam ou a dimensão intelectual (cognitiva) ou a dimensão afetiva.

Significa assumir uma visão plural, singular e integral da criança, do adolescente, do jovem e do adulto considerando-os como sujeitos de aprendizagem, e a escola como espaço de aprendizagem e de democracia inclusiva. (BNCC, 2017, p. 14)

Educação Integral é enfatizada como um direito;

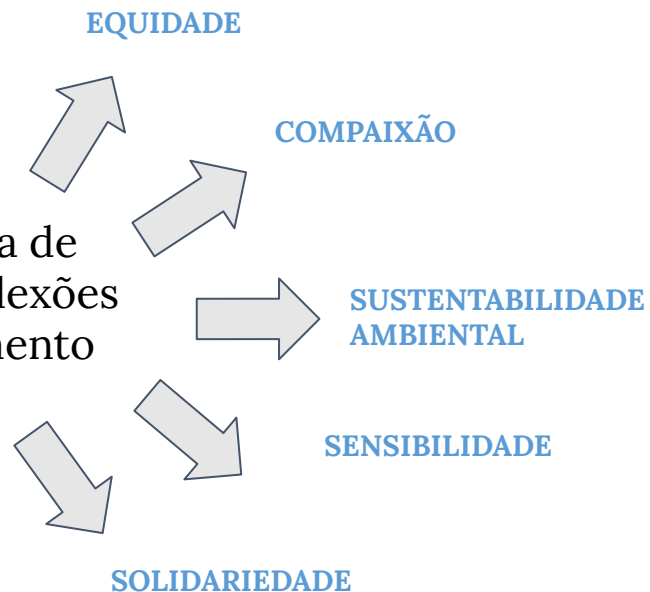
Considera a “Educação Integral como a escola de tempo completo e de formação integral humana”. (p.118)

A perspectiva da Educação Integral, conduz à necessidade de repensar espaços, tempos e oportunidades educativas, exige a construção de um novo olhar sobre a escola, o currículo, as práticas pedagógicas, os sujeitos e os lugares que educam, que fazem da escola lugar central da ação educativa, capaz de articular os diversos saberes. (p.120)

Anísio Teixeira é uma das inspirações da concepção de educação integral do DCRB (p.119)

## Transversalidade

O que atravessa e articula de algum modo todas as reflexões e práticas, o desenvolvimento educacional de valores



## Interdisciplinaridade

- Elemento constitutivo nas discussões curriculares.
- Pressupõe uma organização curricular que admita como possível no cotidiano das relações.
- Como metodologia de trabalho na perspectiva de uma educação integral.

# Para refletir

No seu município, houve alguma resistência em relação aos principais conceitos que fundamentam o DCRB e os DCRM?

- Caso sim, quais foram as estratégias que o município utilizou para enfrentar este desafio?
- Caso não, o que você acha que contribuiu para uma boa aceitação?



Obrigado(a)!

---



**DCRB** NA  
ESCOLA